

Installationshinweise „K-Advisor“

Voraussetzungen

Unterstützte Betriebssysteme:

- Windows XP, Windows 7-8.1

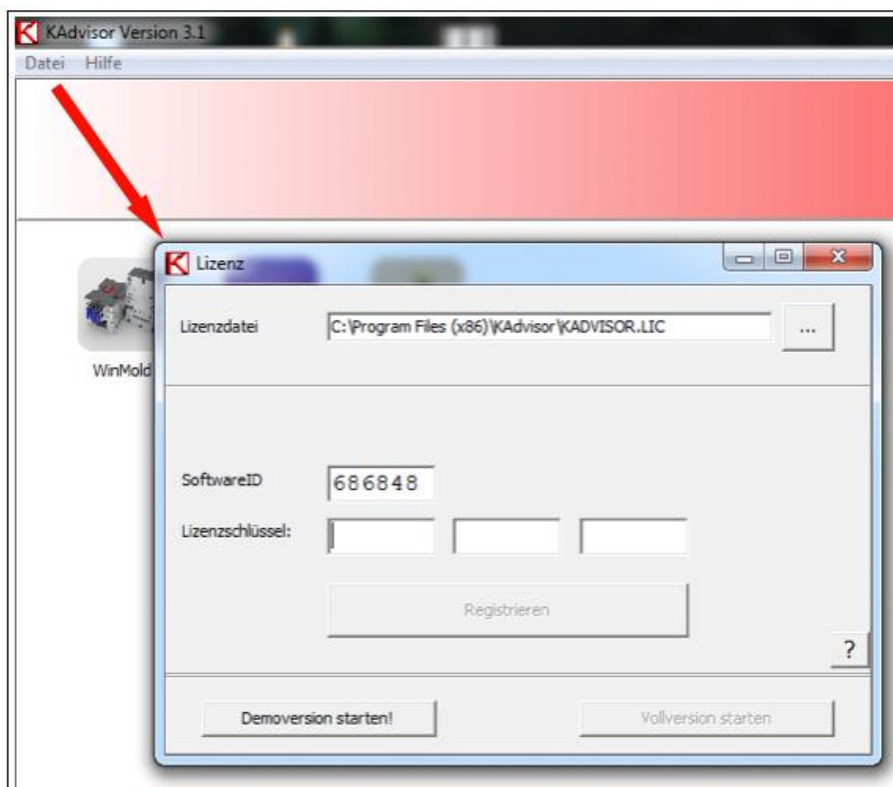
Allgemeine Hinweise

Die Demoversion steht Ihnen mit vollem Leistungsumfang für 30 Tage zur Verfügung. Die Software-ID bleibt auch nach Ablauf der 30-tägigen Frist erhalten.

LESEN sie vor der eigentlichen Installation bitte aufmerksam die Hinweise zur Einzelplatz oder serverbasierten Installation.

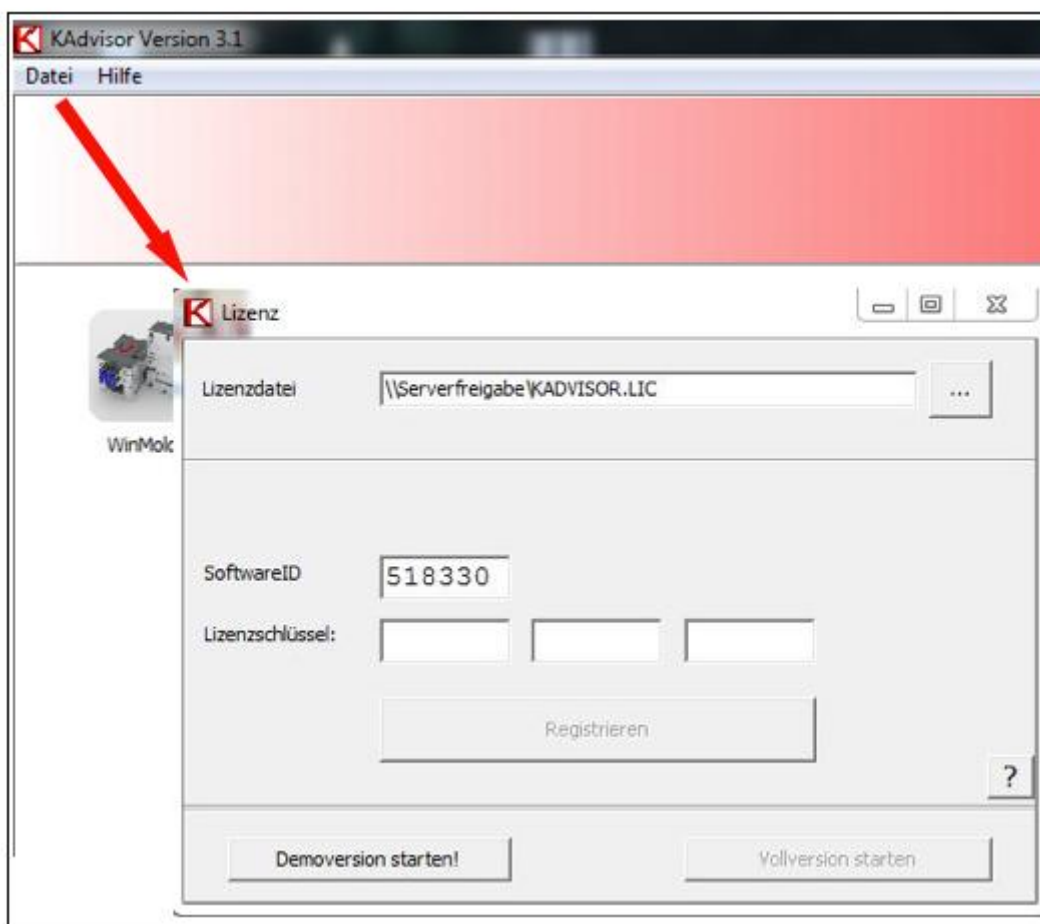
Installation als Einzelplatzversion

Wählen Sie für das Verzeichnis der Lizenzdatei einen lokalen Ordner auf Ihrem PC, Laptop etc. aus in dem Sie Lese- und Schreibrechte haben. Jede installierte Demoversion enthält eine **individuelle Software-ID**, die Sie für einen späteren Kauf der Software benötigen, um eine Demoversion in eine zeitlich unbegrenzte Vollversion zu wandeln. Die Software-ID bleibt auch nach Ablauf der 30-tägigen Frist erhalten. Die Software-ID Ihrer installierten Demoversion(en) finden Sie im Programm-Menü unter 'Datei -> Registrierung'



Installation auf Server

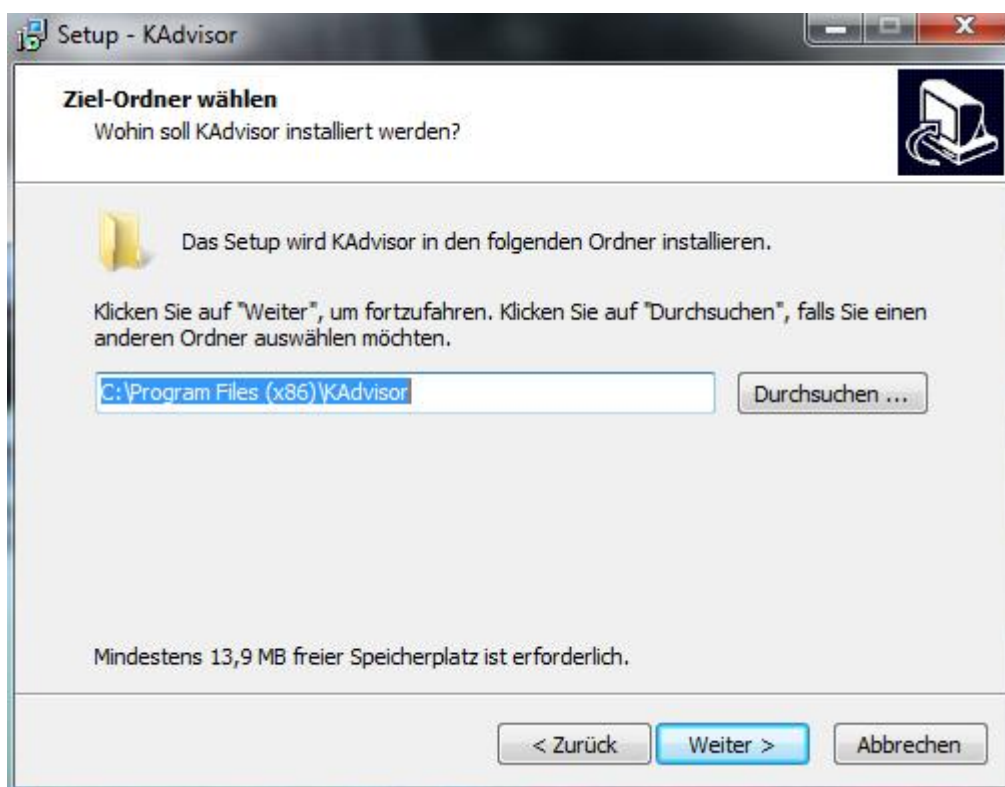
Wählen Sie für das Verzeichnis der Lizenzdatei einen Ordner auf einer Serverfreigabe aus, in dem Sie und alle anderen Benutzer Lese- und Schreibrechte haben. Eine Floatinglizenz empfiehlt sich für die Nutzung des „K-Advisors“ für eine serverbasierte Installation in einem Unternehmensnetzwerk. Hierbei handelt es sich um eine Art paralleler Lizenzen. Das bedeutet, dass diese Lizenzart auf einer im Vorfeld festgelegten maximalen Anzahl an Benutzern den gleichzeitigen Zugriff auf den „K-Advisor“ ermöglicht. Der „K-Advisor“ kann mit Endgeräten (z. B. Laptops), die auch außerhalb des Unternehmensnetzwerkes verwendet werden, mit dieser Lizenzart nicht genutzt werden. Für diesen Anwendungsfall sollten entsprechenden Geräte mit einer Einzelplatzlizenz ausgestattet werden. Bei allen anderen Benutzern muss die Lizenzdatei mit dem gleichen Pfad eingetragen werden. Die Software-ID bleibt auch nach Ablauf der 30-tägigen Frist erhalten. Die Software-ID Ihrer installierten Demoversion finden Sie im Programm-Menü unter 'Datei -> Registrierung'

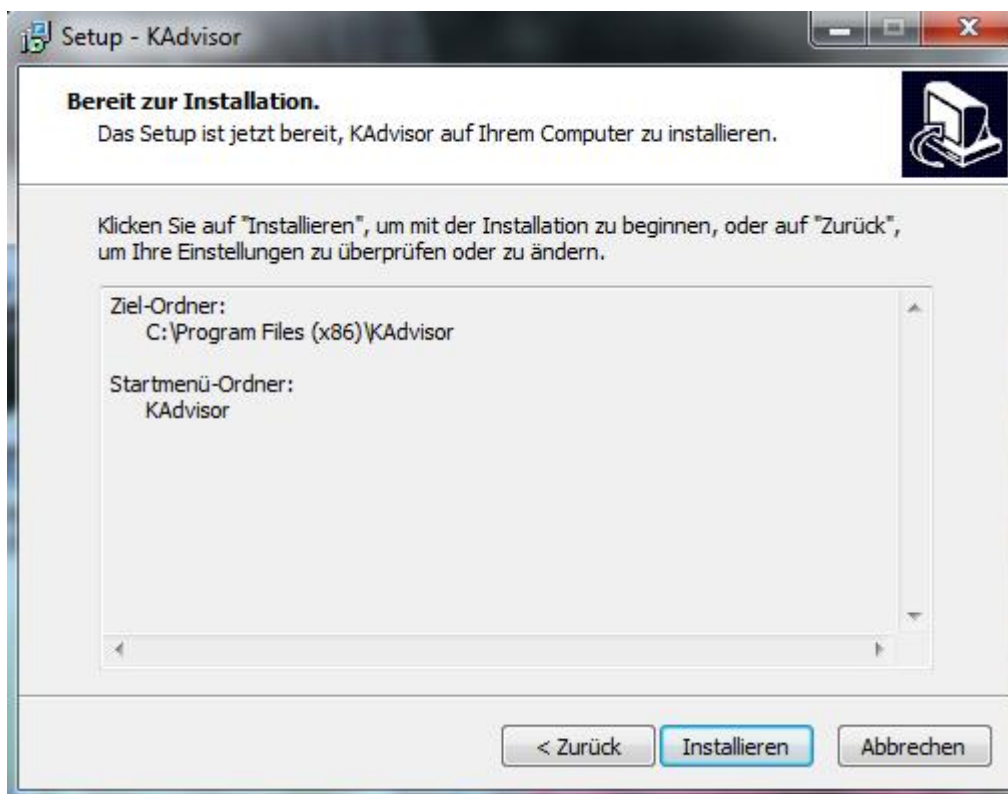
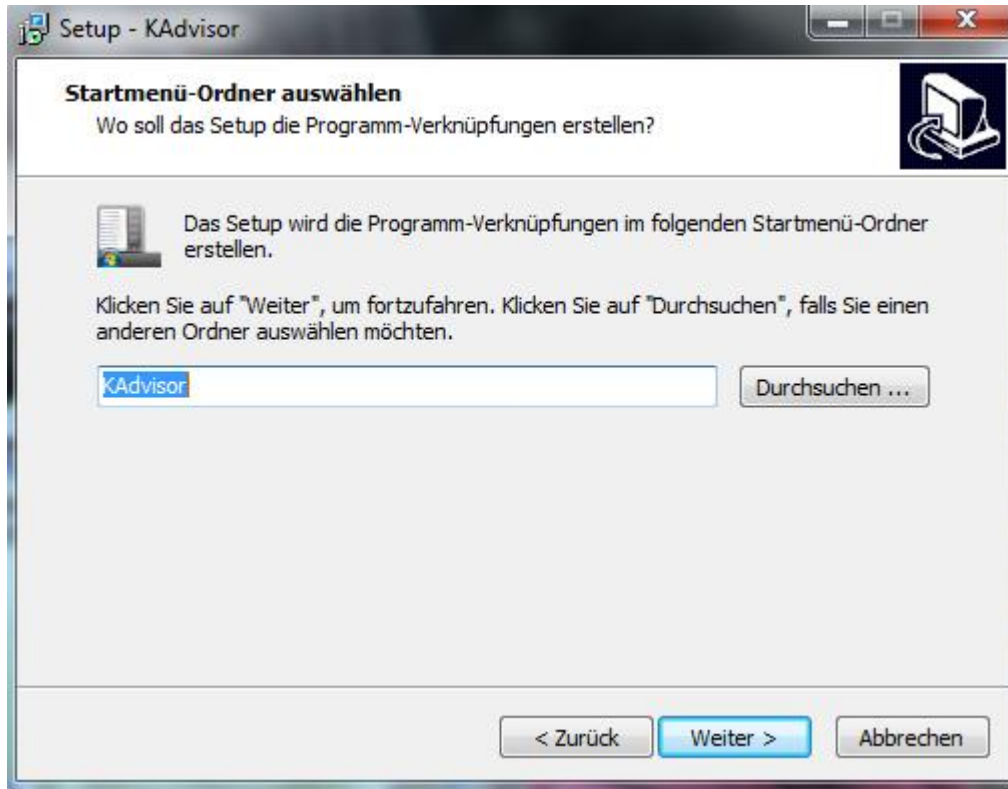


Installation

Zur Installation starten Sie bitte „KAdvisorSetup.exe“.

Der Setup-Assistent führt Sie durch die erforderlichen Schritte:







KAdvisor Hauptfenster

